

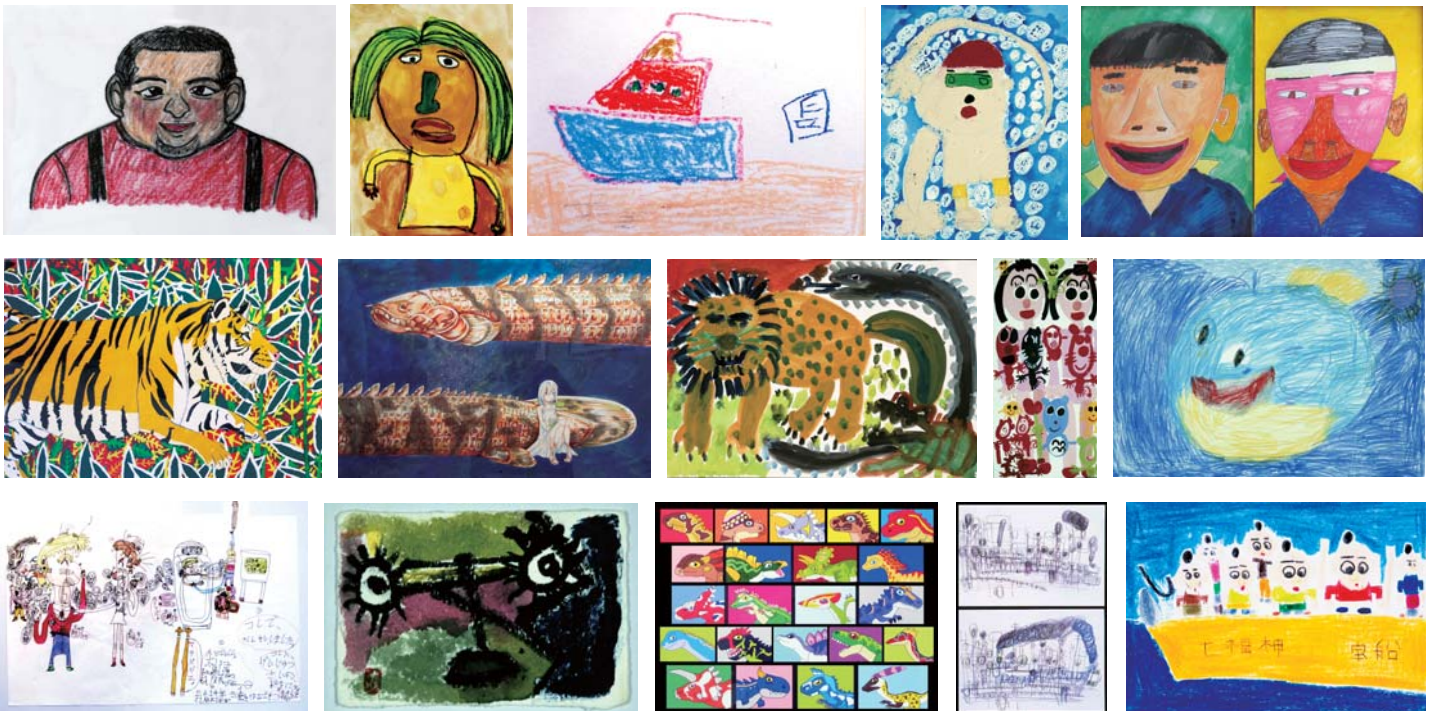
第2回

障がい者アート 岐阜県美術館作品展

期間：平成27年5月5日(火)⇒5月10日(日) 場所：岐阜県美術館 一般展示室B室
開館時間：10:00~18:00 ※17:30までに入館可 岐阜市宇佐4-1-22 TEL.058-271-1313

入場無料

だれもが隠れた才能を持っている



既成の概念から遠く離れた、私たちの想像を超えた世界を繰り広げ、大胆さと繊細さと、得も言われぬエネルギーを発信させていました。私たちは障がいを持った人たちが創造するアートに接し、純粹で無垢な世界を持った絵の表現に感動しました。「だれもが隠れた才能を持っている」をテーマとした絵画展を開催し、一人でも多くの方々にその感動と喜びを分かち合う機会をつくります。



Gifu ARTs Exhibition
Individual, Unrestricted and Expressiveness

主催 ■ 特定非営利活動法人 ギフから世界をデザインする

協力 ■ 岐阜県／一般財団法人岐阜県身体障害者福祉協会“ふれあいアートステーション・ぎふ”

後援 ■ 岐阜県／岐阜県教育委員会／岐阜市教育委員会／公益財団法人岐阜県教育文化財団／中日新聞社
岐阜新聞・ぎふちゃん／NPO法人 ぎふNPOセンター／NPO法人 仕事工房ポポロ／NPO こども芸術村
NPO法人オープンハウスCAN／社会福祉法人いぶき福祉会／NPO法人 ビルメロの会／NPO法人 泉京・垂井

協賛 ■ 株式会社インフォファーム／株式会社トコロ／株式会社岐阜文芸社／株式会社ファインフラワー
NPO法人オープンハウスCAN／有限会社ナインハーフ／クリエイティブスタジオCED／平木屋商店